

PABLO[®] LOWER EXTREMITY

Всегда знает, куда двигается терапия

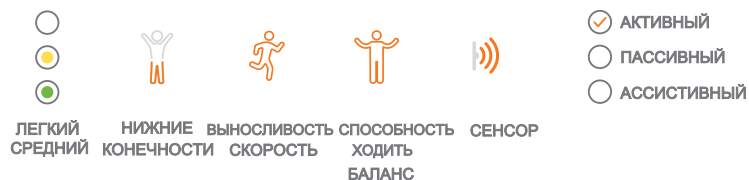
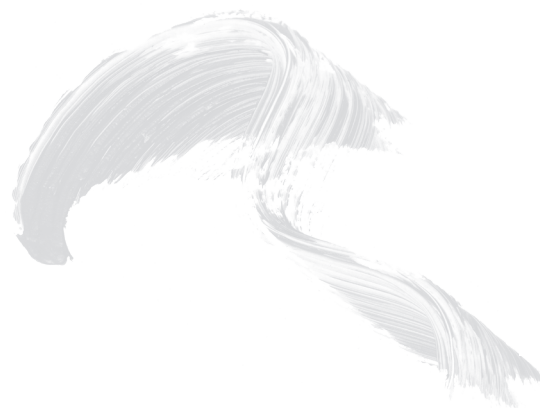
PABLO[®] *Lower Extremity (Нижняя Конечность)*, наша система для анализа и тренировки ходьбы, которая точно измеряет параметры, необходимые для выбора самого эффективного метода терапии для улучшения ходьбы. Простое и независимое от локации, а также от роста пациента применение, дополняет комплект. **Маленькое устройство, большой эффект.**

Анализ ходьбы для:

- 01 Выявления параметров патологической ходьбы
- 02 Отслеживание прогресса терапии
- 03 Проверка эффективности терапии
- 04 Проверка ортопедической технологии

Обзор функций:

- 01 Оценка ходьбы и тренировка в одном устройстве
- 02 Объективное измерение параметров патологической ходьбы
- 03 Простая интеграция в ежедневную практику
- 04 Быстрая и простая настройка
- 05 Анализ ходьбы для пациентов любого роста (вкл.педиатрию)



СИСТЕМА ОЦЕНКИ PAVLO GAIT



Персональные данные:

ФИО: John Sample
Дата рождения: 2/5/1980
Пол: m

Данные о поступлении:

Дата: 3/12/2020	Время: 11:22
Кол-во оцененных шагов: 12	Длина участка: 9.4 м
Терапевт:	Длительность теста: 7 с

Параметры ходьбы:

Скорость: 4.9 ± 0.4 km/h



Частота шага: 106.2 шагов/минуту



Двойной шаг: 166 ± 6 см

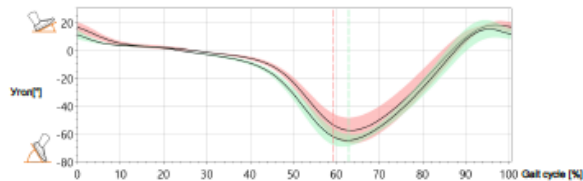


Цикл ходьбы:

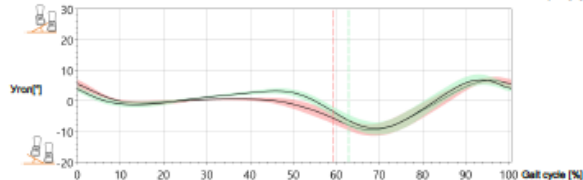
Норма	Gait cycle 100%			
	10-14% Фаза Положения точка	58-64% Фаза Колодечный шаг	10-14% Фаза Искл Итерия	36-42% Фаза Шаг
слева	10.4% ± 0.1	59.2% ± 2.5	12.2% ± 1.1	40.8% ± 0.3
справа	12.5% ± 1.0	62.8% ± 3.7	10.5% ± 0.3	37.2% ± 0.4

Диаграмма

Угол стопы/пола сагиттальный (градусы)



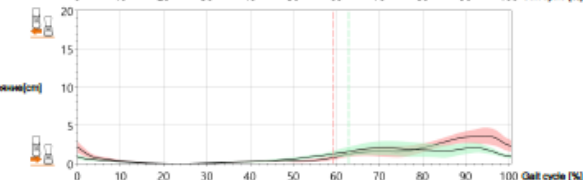
Угол стопы/пола фронтальный (градусы)



Боковое отклонение (см)



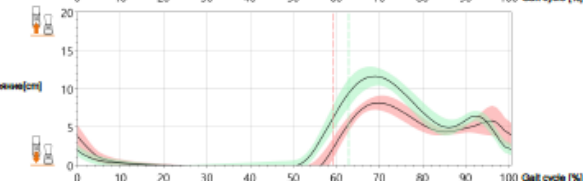
Пройденное расстояние [см]



Вертикальный отвод (см)



Пройденное расстояние [см]



БАЗОВЫЙ и РАСШИРЕННЫЙ отчет: Цели терапии:

- 01 Скорость, каденция (частота), длина шага с представлением в цветах светофора
- 02 Пять фаз ходьбы по Perry
- 03 Углы стопы-пол в сагиттальной и фронтальной плоскостях
- 04 Боковое отклонение и вертикальный отвод стопы
- 05 Детальное отображение всех значений параметров



УЛУЧШЕНИЕ

- Патерна ходьбы
- Объективности данных



СНИЖЕНИЕ

- Риска падения
- Однообразия

